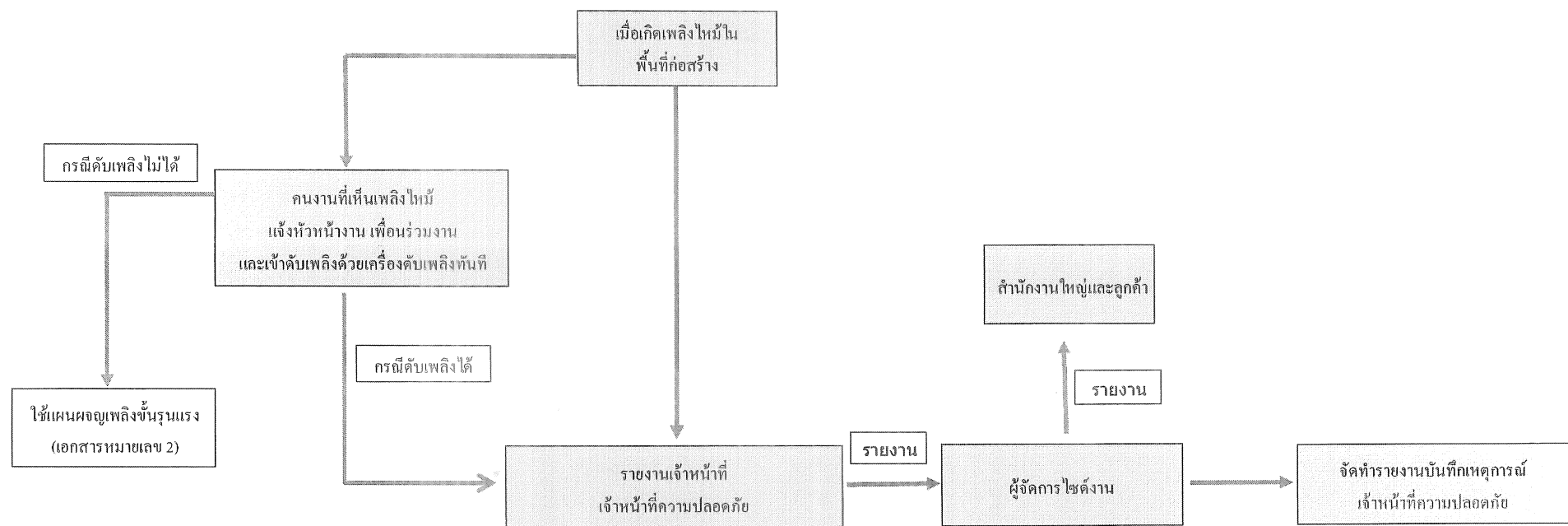


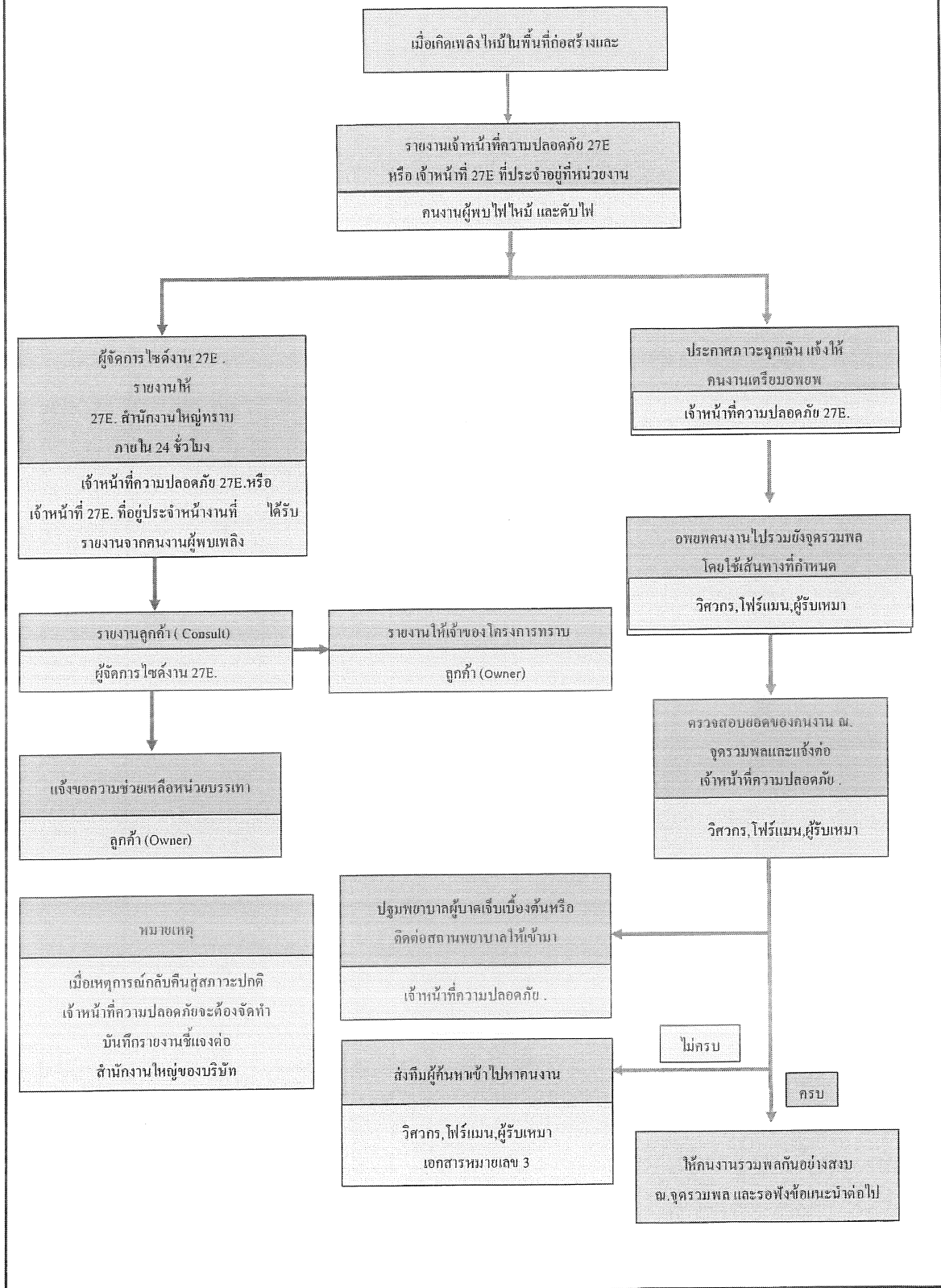
เอกสารแนบที่ 10
แผนป้องกันและระงับอัคคีภัย
และจัดอบรมการปฐมพยาบาลเบื้องต้น

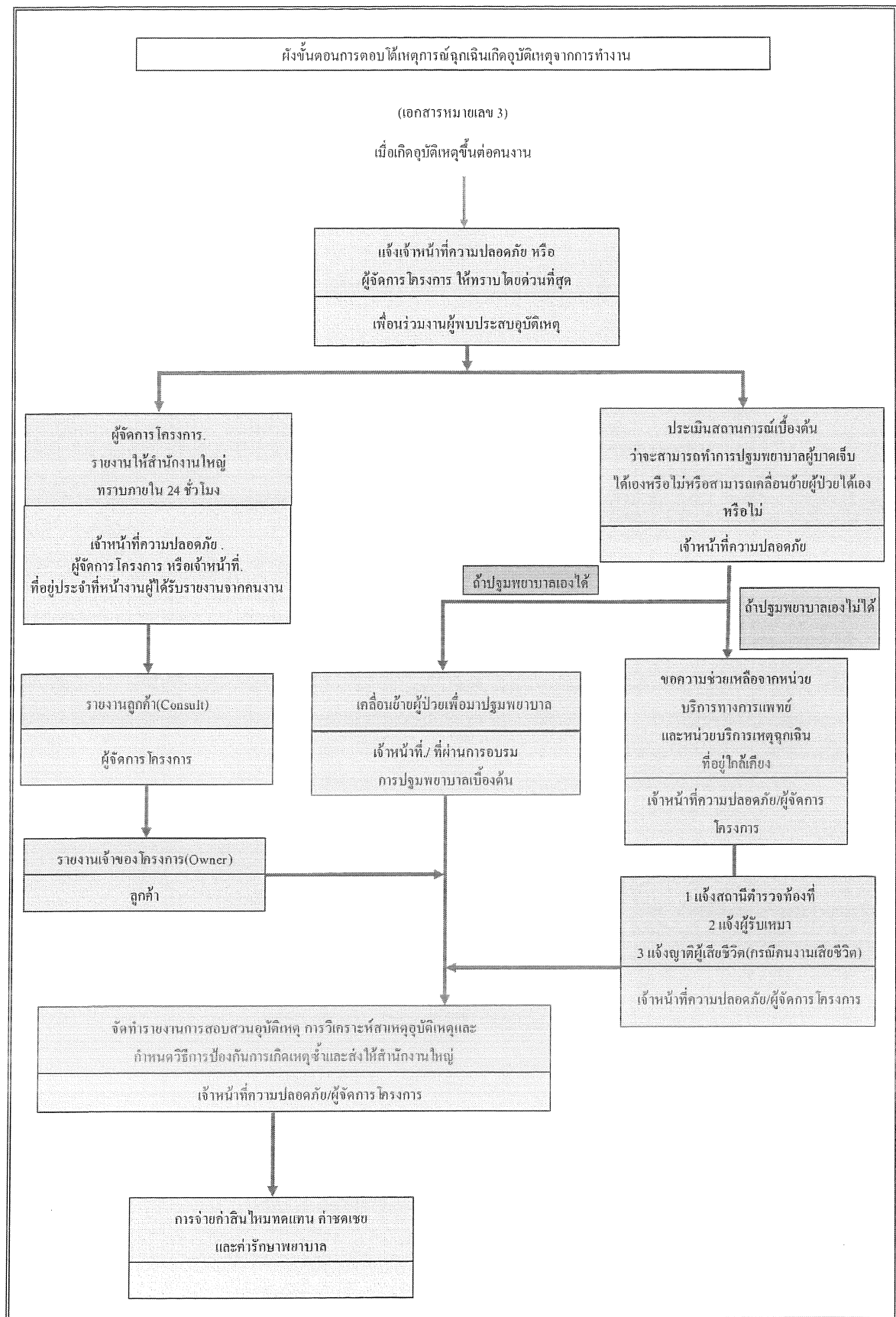
ผังขั้นตอนการตอบโต้เหตุการณ์ฉุกเฉิน กรณีไฟไหม้

แผนการดับเพลิงขั้นต้น



ผังขั้นตอนการตอบโต้เหตุการณ์ฉุกเฉิน และการอพยพกรณีไฟไหม้
แผนการดับเพลิงขั้นต้น
(เอกสารหมายเลข 2)





| | |
|--|---|
| | <p>โครงการ</p> <p>Queensland Hotel</p> |
| หน้าที่ของผู้ปฏิบัติงานในตำแหน่งต่าง ๆ ตามแผนปฏิบัติการ | |
| ตำแหน่ง | หน้าที่รับผิดชอบ |
| ผู้อำนวยการ | <p>ให้ถือปฏิบัติ ดังนี้</p> <ol style="list-style-type: none"> 1. ผู้อำนวยการและสั่งการให้ให้แผนปฏิบัติการควบคุมอุบัติเหตุฉุกเฉิน 2. มีอำนาจในการสั่งการและขอความช่วยเหลือให้บุคคลที่เกี่ยวข้อง หรือพนักงานมาช่วยเหลือในการควบคุมอุบัติเหตุฉุกเฉิน 3. มีอำนาจในการสั่งการทุกฝ่าย ให้หยุด หรือปฏิบัติการในการควบคุมหรือลดความรุนแรงของอุบัติเหตุหรือเหตุฉุกเฉิน 4. สามารถสั่งการให้ติดต่อขอความช่วยเหลือ จากภายนอกหน่วยงาน 5. รายงานผลการเกิดอุบัติเหตุ/เหตุฉุกเฉินต่อกรรมการผู้จัดการโดยเร็ว |
| รองผู้อำนวยการ | <p>ให้ถือปฏิบัติ ดังนี้</p> <ol style="list-style-type: none"> 1. ประสานงานกับผู้อำนวยการและสั่งการแทน กรณีที่ผู้อำนวยการติดภารกิจอื่น |
| หัวหน้าฝ่ายบริการ ทีมปิดกั้นพื้นที่และ กันผู้ไม่เกี่ยวข้อง | <p>ให้ถือปฏิบัติ ดังนี้</p> <ol style="list-style-type: none"> 1. ประสานงานกับเจ้าหน้าที่ ที่ได้รับมอบหมายเพื่อปฏิบัติตามขั้นตอนในการควบคุมอุบัติเหตุ 2. ปิดกั้นพื้นที่ที่พนักงานประสบอุบัติเหตุหรือได้รับบาดเจ็บ 3. คอยกันพนักงานอื่นที่ไม่มีหน้าที่เกี่ยวข้องในการช่วยเหลือผู้ที่ได้รับบาดเจ็บให้ออกห่างจากพื้นที่ที่จะใช้ในการช่วยเหลือและปฐมพยาบาลเบื้องต้นให้แก่ผู้ที่ได้รับบาดเจ็บ |
| - หัวหน้าทีม ยานพาหนะฉุกเฉิน | <p>ให้ถือปฏิบัติ ดังนี้</p> <ol style="list-style-type: none"> 1. ส่งรถไปที่จุดเกิดเหตุเพื่อรับคำสั่งจากผู้อำนวยการในการสนับสนุน ขนย้ายอุปกรณ์ช่วยเหลือ และนำส่งผู้บาดเจ็บไปโรงพยาบาล หรือตามที่ได้รับมอบหมาย |
| หัวหน้าฝ่ายช่วยเหลือ ค้นหาและปฐมพยาบาล | <p>ให้ถือปฏิบัติ ดังนี้</p> <ol style="list-style-type: none"> 1. ประสานงานและแจ้งสถานการณ์ต่อผู้อำนวยการว่าเกิดเหตุที่พื้นที่ใด อย่างไร 2. แจ้งฝ่ายบริการและประสานงาน เพื่อประกาศให้พนักงานทราบโดยไม่ให้ตื่นตกใจ 3. อพยพคนไปที่จุดรวมพลโดยฟังคำสั่งจากหัวหน้าชุดและตรวจสอบรายชื่อพร้อมรายงานต่อหัวหน้าชุด 4. ประสานงานกับฝ่ายอื่นๆ เพื่อทำการระงับเหตุที่เกิดขึ้น 5. ประสานงานและแจ้งทีมช่วยเหลือ/ค้นหาและทีมพยาบาล ในกรณีมีผู้ติดอยู่ในที่เกิดเหตุ 6. เมื่อทราบเหตุฉุกเฉิน ให้รีบเดินทางไปที่เกิดเหตุ พร้อมอุปกรณ์ปฐมพยาบาลในการช่วยเหลือผู้บาดเจ็บจากเหตุฉุกเฉิน 7. เตรียมพร้อมในสถานที่ที่กำหนด และรอรับคำสั่งจากหัวหน้าฝ่ายช่วยเหลือและปฐมพยาบาล 8. เข้าปฏิบัติการช่วยเหลือ/ค้นหา ตามคำสั่งหัวหน้าฝ่ายช่วยเหลือและปฐมพยาบาล 9. รายงานสถานการณ์เป็นระยะๆ |
| ฝ่ายประสานงานราชการ | <ol style="list-style-type: none"> 10. ในกรณีที่ค้นหาไม่พบ ให้รับรายงานกับหัวหน้าฝ่ายช่วยเหลือและปฐมพยาบาลทันที เพื่อขอความช่วยเหลือจากชุดสนับสนุนหรือหน่วยงานภายนอก 11. หากค้นหาผู้สูญหายพบแล้วให้นำออกมาจากที่เกิดเหตุ หรือบริเวณที่ปลอดภัย แล้วรายงานต่อฝ่ายช่วยเหลือและปฐมพยาบาลทันที 12. ตรวจสอบสถานที่เกิดเหตุเมื่อสถานการณ์สงบลง แจ้งกับหัวหน้าฝ่ายช่วยเหลือและปฐมพยาบาล <p>ให้ถือปฏิบัติ ดังนี้</p> <ol style="list-style-type: none"> 1. รอรับคำสั่งจากผู้อำนวยการ เพื่อติดต่อขอความช่วยเหลือจากหน่วยงานภายนอก 2. เตรียมหมายเลขโทรศัพท์ติดต่อหน่วยงานภายนอก เช่น โรงพยาบาล สถานีตำรวจ เป็นต้น 3. เตรียมข้อมูลชี้แจงเหตุการณ์ต่อหน่วยงานราชการที่เกี่ยวข้อง |